

Serie SBV16N

Apilador con plataforma Motor AC • 1.6 toneladas

SBV16N
SBV16NI
SBV16NS

Toda la flexibilidad que necesita... en cada situación

Gracias a su diseño elegante, su forma compacta y a su estupenda maniobrabilidad, la serie SBV16N es el modelo perfecto para la manipulación de la carga en pasillos estrechos y espacios reducidos. Capaz de apilar cargas pesadas con la máxima precisión y eficacia y en alturas de hasta 5,4 metros. La serie incluye modelos de elevación inicial con más distancia con respecto al suelo para trabajos en rampa, y distintas versiones de transportador de pata para facilitar la adaptación a las diferentes anchuras de palets. Además, todos los modelos son aptos para traslados rápidos en recorridos largos y ofrecen al operador elegir entre dos modos de funcionamiento, como acompañante o montado.

La plataforma suspendida y las barras laterales de protección que pueden plegarse cómodamente cuando no se utilicen, pero que vuelven a fijarse y bloquearse en su lugar siempre que sea necesario ofrecen estabilidad y seguridad al operador. El Timón de esmerado diseño y fácil de utilizar pensado para proteger las manos del operario, tanto si va montado como caminando, permite un funcionamiento cómodo, seguro y controlado. La tecnología AC garantiza la máxima potencia un rendimiento suave y silencioso y reduce el desgaste de los componentes; chasis y mástil de alta resistencia y durabilidad para una vida útil más prolongada en cualquier condición de trabajo.



Chasis

- **Ancho de las ruedas de apoyo** añaden más estabilidad a las ruedas motrices y de carga.
- **Bajo centro de gravedad** proporciona un funcionamiento más seguro gracias a su estabilidad.
- **Construcción robusta** ofrece una duración excepcional en todas las condiciones de trabajo.

Mástil y horquillas

- **Revolucionario Mástil Panorámico** ofrece una insuperable visibilidad frontal y magnífica capacidad de elevación.
- **Fuerza del mástil** combinada con una estabilidad y una eficacia hidráulica excelentes para garantizar una alta capacidad residual y un funcionamiento seguro para casi cualquier carga.
- **Gama de mástiles** incluye modelos triplex (capacidad de elevación de 5,4 m) duplex y simples - todos disponibles con elevación libre.
- **Horquillas con puntas redondeadas** garantizan que los palets entren y salgan con suavidad y facilitan la introducción del palet en ángulo.

Serie SBV16N

Apilador con plataforma

Motor AC • 1.6 toneladas

Características					
1.01	Fabricante (abreviación)			Mitsubishi	Mitsubishi
1.02	Designación del modelo del fabricante			SBV16N	SBV16NI
1.03	Fuente de potencia: batería, diésel, gas LP, gasolina			Batería	Batería
1.04	Control de dirección: conductor acompañante, de pie, sentado			Plataforma/De pie	Plataforma/De pie
1.05	Capacidad específica de elevación	Q	kg	1600	1600
1.06	Distancia al centro de carga	c	(mm)	600	600
1.08	Distancia de carga	x	(mm)	647	946 ¹⁾
1.09	Longitud del chasis	y	(mm)	1254	1553
Peso					
2.01	Peso de la carretilla con batería (max.)		kg	2960 ²⁾	2980 ²⁾
2.02	Carga por eje con carga nominal y batería (max.), lado motriz/carga		kg	930 / 2030 ²⁾	1330 / 1650 ²⁾
2.03	Peso por eje sin carga y con batería (max.), lado motriz/carga		kg	940 / 420 ²⁾	1040 / 340 ²⁾
Ruedas y Tren de Potencia					
3.01	Neumáticos: PT=Power Thane, Vul=Vulkollan, rueda de tracción / rueda porteadora			Vul/Vul	Vul/Vul
3.02	Dimensiones del neumático, lado motriz		(mm)	85 × 75	85 × 75
3.03	Dimensiones del neumático, lado de la carga		(mm)	230 × 70	230 × 70
3.04	Dimensiones ruedas de apoyo (diámetro x ancho)		(mm)	150 × 50	150 × 50
3.05	Numero de ruedas, lado motriz/carga (x = motrices)			2+1x/4	2+1x/4
3.06	Distancia entre centros de ruedas, lado motriz	b10	(mm)	520	520
3.07	Distancia entre centros de ruedas, lado de la carga	b11	(mm)	410	410
Dimensiones					
4.09	Altura hasta el timón / la consola de dirección (mín./máx.)	h14	(mm)	1141 / 1341	1141 / 1341
4.15	Altura horquillas, totalmente repliegadas	h13	(mm)	92	92
4.19	Longitud total	l1	(mm)	2037 / 2492 ³⁾	2112 / 2568 ³⁾
4.20	Longitud al frente de las horquillas (incluye el grosor de las horquillas)	l2	(mm)	887 / 1343 ³⁾	887 / 1343 ³⁾
4.21	Ancho total	b1/b2	(mm)	790 / 926	790 / 926
4.22	Dimensiones de las horquillas (grosor, ancho, longitud)	s / e / l	(mm)	56 / 185 / 1150	56 / 185 / 1150
4.25	Anchura exterior de las horquillas (mínimo/máximo)	b5	(mm)	570	570
4.32	Distancia al suelo en el centro del chasis, (horquillas bajadas)	m2	(mm)	29	25
4.33a	Ancho del pasillo de trabajo (Ast) con palets de 1000 x1200 mm, carga atravesada, plataforma arriba/abajo	Ast	(mm)	2519 / 2955 ³⁾	2669 / 3105 ³⁾
4.33b	Ancho del pasillo de trabajo (Ast3) con palets de 1000 x1200 mm, carga atravesada, plataforma arriba/abajo	Ast3	(mm)	2239 / 2675 ³⁾	2239 / 2675 ³⁾
4.34a	Ancho del pasillo de trabajo (Ast) con palets de 800 x1200 mm, carga a lo largo, plataforma arriba/abajo	Ast	(mm)	2419 / 2855 ³⁾	2509 / 2945 ³⁾
4.34b	Ancho del pasillo de trabajo (Ast3) con palets de 800 x1200 mm, carga a lo largo, plataforma arriba/abajo	Ast3	(mm)	2289 / 2725 ³⁾	2289 / 2725 ³⁾
4.35	Radio de giro	Wa	(mm)	1536 / 1972 ³⁾	1835 / 2271 ³⁾
Rendimientos					
5.01	Velocidades desplazamiento, con/sin carga		km/h	9 / 9	9 / 9
5.02	Velocidades elevación, con/sin carga		m/s	0.13 / 0.23	0.13 / 0.23
5.03	Velocidades descenso, con/sin carga		m/s	0.23 / 0.22	0.23 / 0.22
5.07	Accesibilidad en pendientes, con/sin carga		%	10 / 15	10 / 15
5.10	Frenos de servicio: (mecánicos/hidráulicos/eléctricos/neumáticos)			Eléctrico	Eléctrico
Motor Eléctrico					
6.01	Capacidad del motor de tracción (60 min. en ciclo corto)		kW	2	2
6.02	Potencia del motor de elevación con factor de operación de 15%		kW	3	3
6.04	Batería, voltage/capacidad después de 5 horas de descarga		V/Ah	24 / 375	24 / 375
6.05	Peso de la batería		kg	285	285
Accesorios					
8.01	Tipo de control de velocidad			Continuo	Continuo
8.04	Nivel sonoro al oído del conductor (EN 12053)		dB (A)	68	68

Estas especificaciones pueden cambiar debido a mejoras continuas.

¹⁾ = -17 mm Mástiles triplex ²⁾ = DF3300 ³⁾ = +17 mm Mástiles triplex



Timón ergonómico



Mastil Panorámico con gran visibilidad



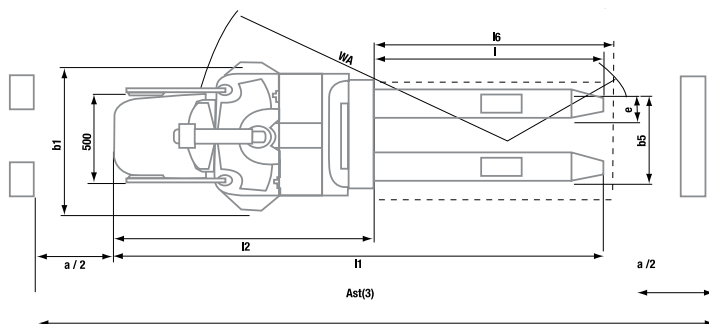
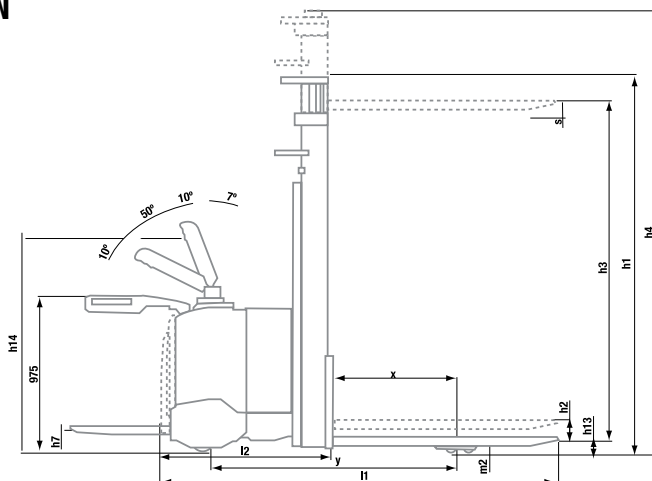
Potente motor de CA



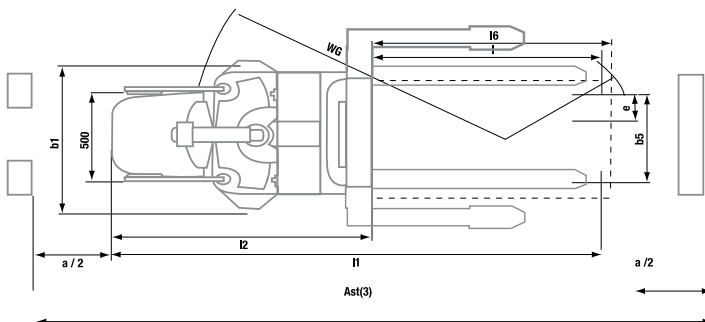
Horquillas de introducción suave

	Mitsubishi
	SBV16NS
	Batería
	Plataforma/De pie
	1600
	600
	647
	1319
	2960 ²⁾
	930 / 2030 ²⁾
	940 / 420 ²⁾
	Vul/Vul
	85 × 75
	230 × 70
	150 × 50
	2+1x/4
	520
	410
	1141 / 1341
	75
	2086 / 2542 ³⁾
	887 / 1343 ³⁾
	1124 / 1324 / 1524
	40 / 100 / 1150
	200-980
	29
	2586 / 3022 ³⁾
	2306 / 2742 ³⁾
	2486 / 2922 ³⁾
	2356 / 2792 ³⁾
	1603 / 2039 ³⁾
	9 / 9
	0.13 / 0.23
	0.23 / 0.22
	10 / 15
	Eléctrico
	2
	3
	24 / 375
	285
	Continuo
	68

SBV16N



SBV16NS



Ast = Ancho del pasillo

Ast3 = Ancho del pasillo (b12 ≤ 1000 mm)

$Ast = Wa + \sqrt{(l6 - x)^2 + (b12 / 2)^2} + a$

$Ast3 = Wa + l6 - x + a$

Wa = Radio de giro

l6 = Largo del palet

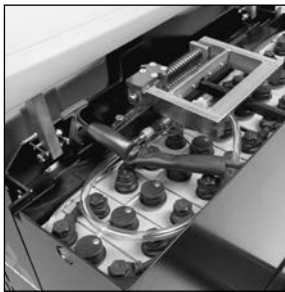
x = Distancia de carga

b12 = Ancho del palet

a = Margen de seguridad = 2 x 100 mm



Cómoda plataforma ergonómica



Baterías de alta capacidad



Barras laterales de seguridad acolchadas

Accionamiento

- **Potente motor de CA** ofrece una alta velocidad de accionamiento (hasta 9 km/h) y aceleración - incluso con carga - además de un trabajo controlado, suave y silencioso, mayor longitud de desplazamiento y menos requisitos de mantenimiento.

Sistema de dirección

- **Timón de última generación** representa la máxima innovación en diseño ergonómico, comodidad y seguridad.
- **Menor radio de giro** junto con un chasis compacto y una visibilidad excelente entre los mástiles para ofrecer una facilidad de maniobra absolutamente excepcional.

Frenos

- **Frenado regenerativo** significa un control efectivo, un menor desgaste de los frenos y una vida útil mayor.
- **Freno de mano** activado automáticamente cuando se apaga la fuente de alimentación y proporciona seguridad extra en las rampas.

Sistema hidráulico

- **Sistema hidráulico suave** con funciones de elevación y descenso proporcionales en todos los modelos para asegurar un movimiento sin sacudidas y una manipulación cuidadosa de la carga.

Sistemas eléctricos y de control

- **Controlador programable** ajusta los valores de aceleración, velocidad de desplazamiento, velocidad de elevación y frenado según la aplicación y el operario para disfrutar de la máxima versatilidad.
- **Indicador de descarga de la batería y contador con corte de elevación** incluidos para proteger la batería y controlar el uso de la carretilla.
- **Sistema de rodillos de batería** facilita el intercambio rápido de la batería.
- **Carpeta de diagnósticos y errores de memoria a bordo** agiliza el servicio y contribuye a evitar daños.

Mandos y compartimiento del operador

- **Función de velocidad de desplazamiento y bloqueo del timón** se incluyen como opciones estándar para optimizar el control y la seguridad.
- **Forma de la barra protectora** desvía los obstáculos del timón y de las manos del operario para proteger a ambos y evitar accidentes.
- **Mandos de control fáciles de utilizar** reducen la fatiga y mantienen la productividad.

- **Eje del timón de aluminio** sumamente ligero pero extremadamente fuerte.
- **Asas de goma** con formas cómodas, antideslizantes, ergonómicas y de fácil acceso a los controles.
- **Interruptor de puesta en marcha extraíble** actúa también como llave de contacto para impedir el uso no autorizado o inapropiado.
- **Nítida pantalla LCD** permite que el operario y el ingeniero de servicio estén informados en todo momento, por lo que contribuye a evitar que se produzcan daños e indica cuándo se debe realizar el mantenimiento.

Otras características

- **Intervalo prolongado de servicio** reduce los costes de propiedad y los tiempos de parada por averías.
- **Funciones de acceso rápido** permite llegar fácil y rápidamente a todas las áreas de revisión y mantenimiento, acortando aún más los tiempos de parada por averías.

Opciones

- **Ruedas de distintos materiales**
- **Amplia variedad de dimensiones de horquillas**
- **Amplia variedad de mástiles, incluidos los modelos duplex y triplex - con o sin elevación libre**
- **Indicador de la altura de elevación**
- **Indicador del peso de la carga**
- **Cargador integrado**
- **Arranque mediante código PIN con funciones programables**
- **Nombre del cliente/ logotipo/ ilustraciones en los paneles laterales**

* = SBV16Ni / SBV16NS, + 31 mm

h3+h13 = Elevación de las horquillas

h1 = Altura plegado

h4 = Altura mástil desplegado

h2+h13 = Altura de elevación libre

	SBV16N(i)				
Tipo de Mástil	h3+h13 mm	h1* mm	h4* mm	h2+h13 mm	b1 mm
Simplex	1500	1890	1890		790
Duplex	1600	1371	2101	(155)	790
	2000	1571	2501	(155)	790
	2500	1790	2970	(155)	790
	2900	1990	3370	(155)	790
	3300	2190	3770	(155)	790
	3700	2390	4170	(155)	926
Duplex Elevación libre	4400	2756	4870	(155)	926
	2500	1790	2970	1310	790
	2900	1990	3370	1510	790
	3300	2190	3770	1710	790
Triplex	3700	2390	4170	1910	926
	4400	2756	4870	2276	926
	4200	1990	4650	(145)	926
Triplex Elevación libre	4800	2190	5250	(145)	926
	5400	2390	5850	(145)	926
	4200	1990	4650	1540	926
Triplex Elevación libre	4800	2190	5250	1740	926
	5400	2390	5850	1940	926

cuando
la fiabilidad
lo es todo

Al igual que todos los productos de la marca Mitsubishi, nuestras carretillas elevadoras se fabrican empleando los inmensos recursos y la tecnología de vanguardia de una de las mayores empresas del mundo. De modo que cuando prometemos calidad, fiabilidad y rentabilidad, sabe que puede contar con ellas.

Todos los modelos de nuestra amplia y galardonada gama de carretillas elevadoras y equipos de interior ofrecen altas prestaciones y están diseñados para servirle... día tras día... año tras año... en todas las tareas... y bajo cualquier condición.

Para que su carretilla mantenga una productividad constante, disponemos de una red de concesionarios locales seleccionados por su compromiso de atención al cliente y respaldados por la organización de carretillas elevadoras Mitsubishi. Está donde esté, siempre tendrá cerca un concesionario preparado y dispuesto a satisfacer sus necesidades.

El útil servicio local abarca todos los aspectos: identificación del modelo y la configuración más adecuados para su aplicación, oferta de planes de financiación y mantenimiento flexibles y competitivos, amplias garantías, alquiler a corto y largo plazo, y servicio de mantenimiento y reparación en sus instalaciones, así como el suministro de piezas de recambio más fiable y rápido del sector.

Sólo Mitsubishi puede proporcionar esa combinación de excelencia en ingeniería global y servicio técnico local... sólo Mitsubishi ofrece un producto de tanta calidad a un precio tan asequible... y sólo Mitsubishi da a la fiabilidad tanta importancia como usted mismo.

Póngase en contacto con su concesionario local y descubra lo que Mitsubishi puede ofrecerle.

www.mitforklift.com



WSSM1509 (02/13)

© 2013 MCFE

Printed in The Netherlands

mitforklift@mcf.nl www.mitforklift.com

NOTA: Las especificaciones de rendimiento pueden variar dependiendo de las tolerancias estándar de fabricación, las condiciones del vehículo, tipo de neumáticos, condiciones de la superficie o suelo y/o de las aplicaciones o ambiente donde se opera. Las carretillas que aparecen pueden no ser estándar. Si quiere informarse sobre los requisitos de rendimiento específicos y configuraciones disponibles localmente contacte con su distribuidor de carretillas elevadoras de Mitsubishi. Mitsubishi sigue una política de continua mejora de sus productos. Por esta razón, algunos materiales, opciones y especificaciones podrían cambiar sin previo aviso.