



**Transpaleta de conductor
montado de pie
2.0 toneladas**

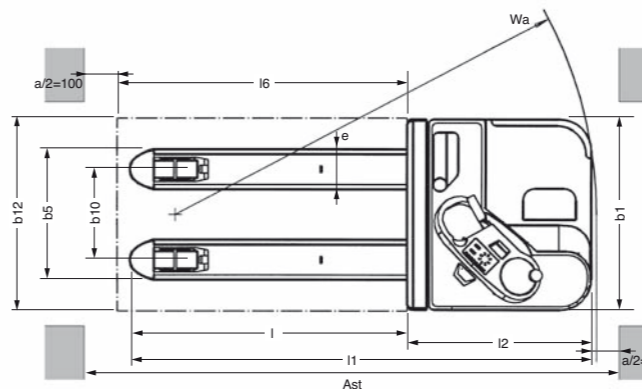
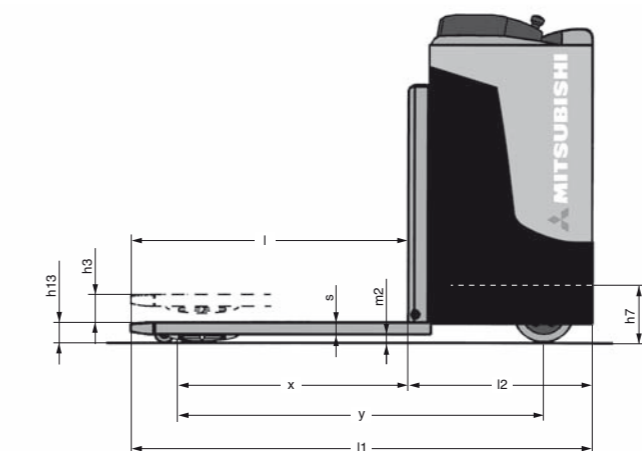


PBR20N

| Características | | | | |
|---------------------------|---|-----------|-------|-----------------|
| 1.01 | Fabricante (abreviación) | | | Mitsubishi |
| 1.02 | Designación del modelo del fabricante | | | PBR20N |
| 1.03 | Fuente de potencia: batería, diesel, gas propano, gasolina | | | Batería |
| 1.04 | Control de dirección: conductor acompañante, de pie, sentado | | | De pie |
| 1.05 | Capacidad específica de elevación | Q | (kg) | 2000 |
| 1.06 | Distancia al centro de carga | c | (mm) | 600 |
| 1.08 | Distancia de carga | x | (mm) | 961 |
| 1.09 | Longitud del chasis | y | (mm) | 1525 |
| Peso | | | | |
| 2.01 | Peso de la carretilla con carga nominal y batería (max.) | | kg | 2880 |
| 2.02 | Carga por eje con carga nominal y batería (max.), lado motriz/carga | | kg | 1800 / 1080 |
| 2.03 | Peso por eje sin carga y con batería (max.), lado motriz/carga | | kg | 220 / 660 |
| Ruedas y Tren de Potencia | | | | |
| 3.01 | Neumáticos: PT=Power Thane, Vul=Vulkollan, rueda de tracción / rueda porteadora | | | Vul / Vul |
| 3.02 | Dimensiones del neumático, lado motriz | | | 250 x 100 |
| 3.03 | Dimensiones del neumático, lado de la carga | | | 85 x 75 |
| 3.04 | Dimensiones ruedas de apoyo (diámetro x ancho) | | | 150 x 48 |
| 3.05 | Numero de ruedas, lado motriz/carga (x = motrices) | | | 1x+1/4 |
| 3.06 | Distancia entre centros de ruedas, lado motriz | b10 | (mm) | 375-495 |
| 3.07 | Distancia entre centros de ruedas, lado de la carga | b11 | (mm) | 457 |
| Dimensiones | | | | |
| 4.04 | Elevación estándar | h3 | (mm) | 200 |
| 4.08 | Altura hasta el asiento/ la plataforma | h7 | (mm) | 239 |
| 4.09 | Altura hasta el timón / la consola de dirección (mín./máx.) | h14 | | 1365 |
| 4.15 | Altura horquillas, totalmente replegadas | h13 | (mm) | 85 |
| 4.19 | Longitud total | l1 | (mm) | 1915 |
| 4.20 | Longitud al frente de las horquillas (incluye el grosor de las horquillas) | l2 | (mm) | 763 |
| 4.21 | Ancho total | b1/b2 | (mm) | 790 |
| 4.22 | Dimensiones de las horquillas (grosor, ancho, longitud) | s / e / l | (mm) | 50 / 165 / 1150 |
| 4.25 | Anchura exterior de las horquillas (mínimo/máximo) | b5 | (mm) | 540-680 |
| 4.32 | Distancia al suelo en el centro del chasis, (horquillas bajadas) | m2 | (mm) | 35 |
| 4.33a | Ancho del pasillo de trabajo (Ast) con palets de 1000 x1200 mm, carga atravesada | Ast | (mm) | 2396 |
| 4.33b | Ancho del pasillo de trabajo (Ast3) con palets de 1000 x1200 mm, carga atravesada | Ast3 | (mm) | 1989 |
| 4.34a | Ancho del pasillo de trabajo (Ast) con palets de 800 x1200 mm, carga a lo largo | Ast | (mm) | 2416 |
| 4.34b | Ancho del pasillo de trabajo (Ast3) con palets de 800 x1200 mm, carga a lo largo | Ast3 | (mm) | 2189 |
| 4.35 | Radio de giro | Wa | (mm) | 1750 |
| Rendimientos | | | | |
| 5.01 | Velocidades desplazamiento, con/sin carga | | km/h | 8/11 |
| 5.02 | Velocidades elevación, con/sin carga | | m/s | 0.03/0.04 |
| 5.03 | Velocidades descenso, con/sin carga | | m/s | 0.07/0.02 |
| 5.07 | Accesibilidad en pendientes, con/sin carga | | % | 6/15 |
| 5.10 | Frenos de servicio: (mecánicos/hidráulicos/eléctricos/neumáticos) | | | Eléctrico |
| Motor Eléctrico | | | | |
| 6.01 | Capacidad del motor de tracción (60 min. en ciclo corto) | | kW | 2.2 |
| 6.02 | Potencia del motor de elevación con factor de operación de 15% | | kW | 1.2 |
| 6.04 | Batería, voltage/capacidad después de 5 horas de descarga | | V /Ah | 24/375-465 |
| 6.05 | Peso de la batería | | kg | 280-355 |
| Accesorios | | | | |
| 8.01 | Tipo de control de velocidad | | | Continuo |
| 8.04 | Nivel sonoro al oído del conductor (EN 12053) | | dB(A) | 67 |

Características diseñadas para conseguir la máxima productividad:

- Consola de dirección ergonómica y funcional para maniobras precisas y cómodas
- El display de la consola estándar consta de un indicador del sentido de marcha, un horómetro, un indicador de carga de la batería y lamparas de aviso de averías
- Sistema de dirección electrónica de 360 grados sin tope
- Superficie elevada en el compartimento del operario
- La reducida anchura del chasis aumenta la eficacia de la operatividad
- La batería de tracción va montada sobre rodillos lo cual facilita su cambio rápido
- Inclinación del panel mediante muelle de gas para un fácil mantenimiento de la batería
- El motor de CA mejora el rendimiento
- El controlador de CA de última tecnología cuenta con funciones totalmente programables como la velocidad, aceleración, frenado regenerativo, etc.
- Las puntas redondeadas de las horquillas aseguran un suave manejo del palet



$$Ast = Wa + R + a$$

$$Ast = \text{Ancho del pasillo}$$

$$Wa = \text{Radio de giro}$$

$$a = \text{Margen de seguridad} = 2 \times 100 \text{ mm}$$

$$R = \sqrt{(l6 - x)^2 + (b12 / 2)^2}$$

Amplia selección de opciones:

- Protección para almacenamiento en frío
- Cargador de batería incorporado
- Amplia variedad de dimensiones de horquilla
- Rodillos de entrada y salida del palet
- Extensiones de horquillas de 1450 a 2100 mm
- Reposabrazos ajustable
- Selección de ruedas de tracción
- Sistema de dirección invertido



La Mitsubishi PBR20K es potente, ergonómica y fácil de mantener.

- La PBR20N está diseñada especialmente para el transporte horizontal de cargas de hasta 2 toneladas, recorriendo las distancias más largas de su almacén.
- Sus potentes motores de CA y electrónica avanzada garantizan una elevada productividad con rápida aceleración, potente frenado regenerativo y una gran velocidad de tracción incluso con carga nominal. Cada una de las funciones puede programarse de manera independiente según las necesidades de aplicación y las preferencias del operario.
- La distribución ergonómica de los controles de la consola contribuye a un fácil y cómodo manejo. La cómoda cabina del operario tiene un respaldo acolchado y una superficie elevada, siendo opcional el reposabrazos.
- La reducida anchura del chasis y el sistema de dirección de 360° sin tope totalmente electrónico, hacen del PBR20N un vehículo tremendamente maniobrable.
- El diseño del PBR20N permite un fácil acceso a todos los componentes para un rápido mantenimiento y reparación. El controlador incorpora un sistema de diagnóstico que ayuda a reducir los tiempos muertos al mínimo.



cuando **la fiabilidad** lo **es todo**

Diseñadas para ofrecer el máximo rendimiento y una excelente relación calidad/precio, la prestigiosa gama de carretillas y equipos de almacén de Mitsubishi ha sido fabricada según las más exigentes especificaciones para maximizar la productividad y asegurar la máxima fiabilidad...en cualquier aplicación.

Es lo que cabe esperar de una de las más importantes corporaciones del mundo, cuyas compañías se sitúan a la cabeza de la tecnología para que el rendimiento, la calidad y la fiabilidad nunca se vean comprometidas.

Así sabemos que Mitsubishi satisface el 98% de todas las necesidades de manipulación de materiales, ofreciéndoles una variada gama de competitivas opciones de financiación, que van desde la adquisición directa, al alquiler o el leasing.

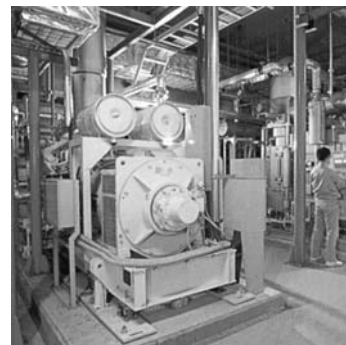
Así pues, su distribuidor local le podrá asesorar tanto sobre el producto idóneo para su aplicación como sobre la financiación.

Además, como nos preocupamos porque no tenga ninguna pérdida de tiempo ni dinero, le ofrecemos un cuidadísimo servicio de atención al cliente.

A través de una red de distribuidores cuidadosamente seleccionada, les ofrecemos un mantenimiento de calidad y servicio postventa que incluyen una selección de garantías para su total tranquilidad.

Nuestra red de distribuidores cuenta con un amplio stock de repuestos autorizados por fábrica, respaldados por un almacén central que mueve millones de piezas, cuyos niveles de stock se mantienen constantemente y consigue un índice de envío inmediato de pedidos del 97%. Así, su carretilla será reparada en la primera visita.

** Mitsubishi Forklift Trucks ha recibido **cuatro** premios diferentes en el certamen anual de la Fork Lift Truck en las áreas de **Ergonomía, Ecología e Innovación.***



WSSM0969 (07/09) ok
© 2007 MCFE
Printed in The Netherlands

mitforklift@mcf.nl
www.mitforklift.com

NOTA: Las especificaciones de rendimiento pueden variar dependiendo de las tolerancias estándar de fabricación, las condiciones del vehículo, tipo de neumáticos, condiciones de la superficie o suelo y/o de las aplicaciones o ambiente donde se opera. Las carretillas que aparecen pueden no ser estándar. Si quiere informarse sobre los requisitos de rendimiento específicos y configuraciones disponibles localmente contacte con su distribuidor de carretillas elevadoras de Mitsubishi. Mitsubishi sigue una política de continua mejora de sus productos. Por esta razón, algunos materiales, opciones y especificaciones podrían cambiar sin previo aviso.