

Serie RBN

Carretilla Retráctil • Motor AC
1.4 - 2.5 toneladas

Cuidamos de su conductor y de su negocio

Esta gama de excelentes carretillas retráctiles viene con un fabuloso paquete de prestaciones que harán feliz a su conductor. ¡Y un conductor feliz es un conductor productivo! La combinación de tecnología AC y avanzados sistemas electrónicos hace que todos los movimientos de horquillas, traslación y

maniobras sean silenciosos, suaves y precisos. La potencia de la carretilla se controla mediante los más modernos e intuitivos controles e instrumentos ubicados en un amplio y confortable habitáculo con una excelente visión de todo el entorno y una serie de elementos que harán sentirse cómodo al conductor.

Estas carretillas brindan a sus propietarios la máxima fiabilidad. Se beneficiarán de un funcionamiento eficaz, sin problemas y con bajos costes, por la durabilidad de sus componentes, su sistema electrónico de autodiagnóstico y su fácil acceso a todos los componentes que reducen al mínimo los tiempos de parada. Para satisfacer cualquier necesidad, se ofrece una selección de diez modelos, incluyendo versiones de alto rendimiento para las aplicaciones más exigentes, patas ajustables para manipular palés más anchos y un chasis compacto que permite trabajar en aplicaciones drive-in.

Y para mayor versatilidad hay toda una serie de opciones especiales, así como amplias posibilidades de programación para adaptar la máquina a todo tipo de trabajos.



RB14N
RB14NH
RB16NC
RB16NHC
RB16NS
RB16NHS
RB16N
RB16NH
RB20NH
RB25NH

Chasis y carrocería

- **Tejadillo ergonómico** *máxima visibilidad hacia arriba y alrededor, además de proteger al conductor.*

Mástil y horquillas

- **Revolucionario Mástil panorámico** *ofrece una insuperable visibilidad frontal y magnífica capacidad de elevación.*
- **Tablero Clear-view** *mejor visibilidad de las horquillas en primera altura de apilación.*

Tracción

- **Potente motor de tracción AC** *proporciona un alto par, incluso a velocidad máxima, para tener una aceleración suave y rápida, un funcionamiento controlado, silencioso y eficaz junto a un bajo coste de mantenimiento.*

Sistema de dirección

- **Dirección eléctrica ilimitada de 360 grados** *control preciso con un mínimo esfuerzo.*
- **Dirección progresiva** *facilita las maniobras a baja velocidad y un control continuo a mayor velocidad.*

Frenos

- **Frenado regenerativo altamente eficaz** *control preciso y menos desgaste de frenos.*
- **Frenos en ruedas de carga** *mayor potencia de frenado (en los modelos H).*

Serie RBN
Carretilla Retráctil • Motor AC
1.4 - 2.5 toneladas

Características														
1.1	Fabricante (abreviación)			Mitsubishi	Mitsubishi	Mitsubishi	Mitsubishi	Mitsubishi	Mitsubishi	Mitsubishi	Mitsubishi	Mitsubishi	Mitsubishi	Mitsubishi
1.2	Designación del modelo del fabricante			RB14N	RB14NH	RB16N	RB16NH	RB16NS	RB16NHS	RB16NC	RB16NHC	RB20NH	RB25NH	
1.3	Fuente de potencia: batería, diesel, gas propano, gasolina			Eléctrica	Eléctrica	Eléctrica	Eléctrica	Eléctrica	Eléctrica	Eléctrica	Eléctrica	Eléctrica	Eléctrica	
1.4	Control de dirección: conductor acompañado, de pie, sentado			Sentado	Sentado	Sentado	Sentado	Sentado	Sentado	Sentado	Sentado	Sentado	Sentado	
1.5	Capacidad específica de elevación	Q	(kg)	1400	1400	1600	1600	1600	1600	1600	1600	2000	2500	
1.6	Distancia al centro de carga	c	(mm)	600	600	600	600	600	600	600	600	600	600	
1.8	Distancia de carga	x	(mm)	Véase tablas	Véase tablas	Véase tablas	Véase tablas	Véase tablas	Véase tablas	Véase tablas	Véase tablas	Véase tablas	Véase tablas	
1.9	Longitud del chasis	y	(mm)	1300	1300	1350	1350	1400	1400	1400	1400	1500	1500	
Peso														
2.1	Peso de la carretilla con carga nominal y batería (max.)		kg	4925	5652	5399	6126	5147	5652	5063	5793	6324	6910	
2.3	Peso por eje sin carga y con batería (max.), lado motriz/carga		kg	2065/1460	2348/1904	2135/1665	2415/2111	2065/1481	2348/1904	1980/1484	2254/1940	2337/1986	2371/2040	
2.4	Peso por eje, mástil desplegado, con carga nominal, delante/detrás (altura de elevación mínima)			745/4180	844/4808	756/4643	859/5267	730/4417	844/4808	650/4413	754/5039	816/5508	580/6330	
2.5	Peso por eje, mástil replegado, con carga nominal, delante/detrás (altura de elevación mínima)			1730/3195	2013/3639	1766/3633	2046/4080	1710/3437	2013/3639	1624/3440	1899/3895	1923/4401	1852/5058	
Ruedas y Tren de Potencia														
3.1	Neumáticos: PT=Power Thane, Vul=Vulkollan, rueda de tracción / rueda porteadora			Vulkollan	Vulkollan	Vulkollan	Vulkollan	Vulkollan	Vulkollan	Vulkollan	Vulkollan	Vulkollan	Vulkollan	
3.2	Dimensiones del neumático, lado motriz		(mm)	Ø285x75	Ø285x75	Ø285x130	Ø285x130	Ø285x75	Ø285x75	Ø285x75	Ø285x75	Ø285x130	Ø285x130	
3.3	Dimensiones del neumático, lado de la carga		(mm)	Ø360x140	Ø360x140	Ø360x140	Ø360x140	Ø360x140	Ø360x140	Ø360x140	Ø360x140	Ø360x140	Ø360x140	
3.5	Numero de ruedas, lado motriz/carga (x = motrices)			2/1x	2/1x	2/1x	2/1x	2/1x	2/1x	2/1x	2/1x	2/1x	2/1x	
3.7	Distancia entre centros de ruedas, lado de la carga	b11	(mm)	1195	1195	1140	1140	1195	1195	1025	1025	1140	1310	
Dimensiones														
4.1	Inclinación de horquillas, adelante/detrás	α/β	°	2/4	2/4	2/4	2/4	2/4	2/4	2/4	2/4	2/4	2/4	
4.2	Altura con mástil replegado (ver tablas)	h1	(mm)	Véase tablas	Véase tablas	Véase tablas	Véase tablas	Véase tablas	Véase tablas	Véase tablas	Véase tablas	Véase tablas	Véase tablas	
4.3	Elevación libre	h2	(mm)	Véase tablas	Véase tablas	Véase tablas	Véase tablas	Véase tablas	Véase tablas	Véase tablas	Véase tablas	Véase tablas	Véase tablas	
4.4	Elevación estándar	h3	(mm)	Véase tablas	Véase tablas	Véase tablas	Véase tablas	Véase tablas	Véase tablas	Véase tablas	Véase tablas	Véase tablas	Véase tablas	
4.5	Altura total con mástil desplegado	h4	(mm)	Véase tablas	Véase tablas	Véase tablas	Véase tablas	Véase tablas	Véase tablas	Véase tablas	Véase tablas	Véase tablas	Véase tablas	
4.7	Altura hasta tejadillo protector	h6	(mm)	2200	2200	2200	2200	2200	2200	2200	2200	2200	2200	
4.8	Altura asiento	h7	(mm)	1100	1100	1100	1100	1100	1100	1100	1100	1100	1100	
4.10	Altura de las patas de carga	h8	(mm)	360	360	360	360	360	360	360	360	360	360	
4.15	Altura horquillas, totalmente replegadas	h13	(mm)	85	85	85	85	85	85	85	85	85	85	
4.19	Longitud total	l1	(mm)	Véase tablas	Véase tablas	Véase tablas	Véase tablas	Véase tablas	Véase tablas	Véase tablas	Véase tablas	Véase tablas	Véase tablas	
4.20	Longitud al frente de las horquillas (incluye el grosor de las horquillas)	l2	(mm)	Véase tablas	Véase tablas	Véase tablas	Véase tablas	Véase tablas	Véase tablas	Véase tablas	Véase tablas	Véase tablas	Véase tablas	
4.21	Ancho total	b1/b2	(mm)	1270	1270	1270	1270	1270	1270	1100	1100	1440	1440	
4.22	Dimensiones de las horquillas (grosor, ancho, longitud)	s / e / l	(mm)	40/100	40/100	40/100	40/100	40/100	40/100	40/100	40/100	50/100	50/100	
4.23	Tablero portahorquillas a DIN 15 173 A/B/no			FEM 2A	FEM 2A	FEM 2A	FEM 2A	FEM 2A	FEM 2A	FEM 2A	FEM 2A	FEM 2A	FEM 2A	
4.24	Ancho tablero	b3	(mm)	720	720	720	720	720	720	720	720	720	720	
4.25	Anchura exterior de las horquillas (mínimo/máximo)	b5	(mm)	315-710	315-710	315-710	315-710	315-710	315-710	315-710	315-710	315-710	315-710	
4.26	Ancho interno patas de carga	b4	(mm)	1070	1070	900	900	1070	1070	900	900	1070	1070	
4.28	Alcance mástil	l4	(mm)	Véase tablas	Véase tablas	Véase tablas	Véase tablas	Véase tablas	Véase tablas	Véase tablas	Véase tablas	Véase tablas	Véase tablas	
4.32	Distancia al suelo en el centro del chasis, (horquillas bajadas)	m2	(mm)	75	75	75	75	75	75	75	75	75	75	
4.33	Ancho del pasillo de trabajo (Ast) con palets de 1000 x1200 mm, carga atravesada	Ast	(mm)	Véase tablas	Véase tablas	Véase tablas	Véase tablas	Véase tablas	Véase tablas	Véase tablas	Véase tablas	Véase tablas	Véase tablas	
4.34	Ancho del pasillo de trabajo (Ast) con palets de 800 x1200 mm, carga a lo largo	Ast	(mm)	Véase tablas	Véase tablas	Véase tablas	Véase tablas	Véase tablas	Véase tablas	Véase tablas	Véase tablas	Véase tablas	Véase tablas	
4.35	Radio de giro	Wa	(mm)	1547	1547	1594	1594	1640	1640	1629	1629	1735	1749	
4.37	Longitud sobre las patas de carga	l7	(mm)	1693	1693	1743	1743	1793	1793	1693	1793	1893	1893	
Rendimientos														
5.1	Velocidades desplazamiento, con/sin carga		km/h	10/10	12/12	10/10	12/12	10/10	12/12	10/10	12/12	12/12	12/12	
5.2	Velocidades elevación, con/sin carga		m/s	0,35/0,55	0,44/0,65	0,35/0,55	0,40/0,65	0,35/0,55	0,40/0,65	0,35/0,55	0,40/0,65	0,35/0,65	0,30/0,65	
5.3	Velocidades descenso, con/sin carga		m/s	0,55/0,50	0,55/0,50	0,55/0,50	0,55/0,50	0,55/0,50	0,55/0,50	0,55/0,50	0,55/0,50	0,55/0,50	0,55/0,50	
5.4	Velocidad retracción con/sin carga		m/s	0,20/0,20	0,20/0,20	0,20/0,20	0,20/0,20	0,20/0,20	0,20/0,20	0,20/0,20	0,20/0,20	0,20/0,20	0,20/0,20	
5.8	Pendiente máxima, con/sin carga		%	10/15	10/15	10/15	8/12	10/15	10/15	10/15	10/15	8/12	7/12	
5.9	Tiempo de aceleración en desplazamiento, con/sin carga (0 - 10 m)		s	5,0/4,5	5,0/4,5	5,0/4,5	5,4/4,7	5,0/4,5	5,0/4,5	5,0/4,5	5,0/4,5	5,6/4,7	5,9/4,7	
5.10	Frenos de servicio: (mecánicos/hidráulicos/eléctricos/neumáticos)			Eléctrico	Eléctrico	Eléctrico	Eléctrico	Eléctrico	Eléctrico	Eléctrico	Eléctrico	Eléctrico	Eléctrico	
Motor Eléctrico														
6.1	Capacidad del motor de tracción (60 min. en ciclo corto)		kW	7,5	7,5	7,5	7,5	7,5	7,5	7,5	7,5	7,5	7,5	
6.2	Potencia del motor de elevación con factor de operación de 15%		kW	10	14	10	14	10	14	10	14	14	14	
6.4	Batería, voltaje/capacidad después de 5 horas de descarga		V /Ah	48/ 465, 620	48/ 620, 775	48/ 465, 620	48/ 620, 775	48/ 465, 620	48/ 620, 775	48/ 465, 620	48/ 620, 775, 930	48/ 620, 775, 930	48/ 620, 775, 930	
6.5	Peso de la batería		kg	700, 900	900, 1100	700, 900	900, 1100	700, 900	900, 1100	700, 900	900, 1100, 1300	900, 1100, 1300	900, 1100, 1300	
Accesorios														
8.1	Tipo de control de velocidad			Continuo	Continuo	Continuo	Continuo	Continuo	Continuo	Continuo	Continuo	Continuo	Continuo	
8.4*	Nivel sonoro al oído del conductor (EN 12053)		dB(A)	67	71	67	71	67	71	67	71	71	71	

* Precisión 4 dB (A)



Asiento estándar



Asiento Luxury



Asiento Luxury - reposabrazos opcional

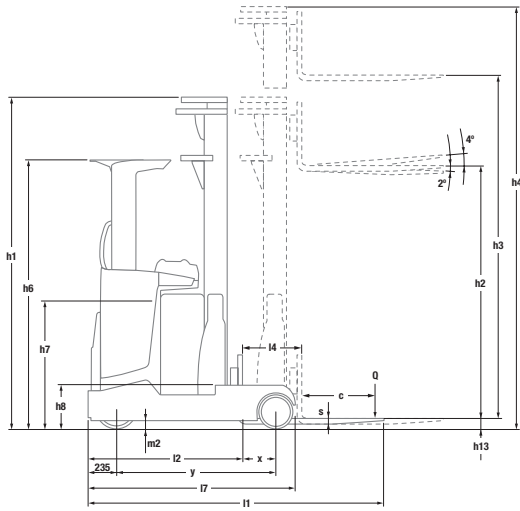


Faros opcionales

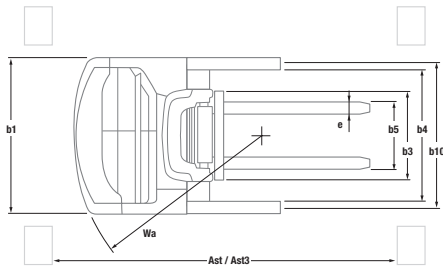


Luz de lectura opcional





- h1 Altura con mástil replegado
- h2 Elevación libre estándar
- h3 Elevación de las horquillas
- h4 Altura con mástil desplegado
- h5 Gran elevación libre
- Q Capacidad de elevación, carga nominal
- c Centro de carga (distancia)



- $Ast = Wa + R + a$
- Ast = Ancho del pasillo
- Wa = Radio de giro
- a = Margen de seguridad = 2 x 100 mm
- $R = \sqrt{(l6 - x)^2 + (b12 / 2)^2}$
- l6 = Largo del palet (800 or 1000 mm)
- b12 = Ancho del palet (1200 mm)

RB14N, RB16N, RB16NS, RB16NC				
Tipo de Mástil	h3 + h13	h1	h2	h4
Triplex	4800	2210	1560	5630
	5400	2410	1760	6230
	5700	2510	1860	6530
	5900	2577	1927	6730
	6300	2710	2060	7130
	7000	2943	2293	7830
	7500	3110	2460	8330

RB14NH, RB16NHS,				
Tipo de Mástil	h3 + h13	h1	h2	h4
Triplex	8000	3297	2647	8830
	8500	3463	2813	9330
	9000	3785	3135	9830
	9500	3952	3302	10330

RB16NH				
Tipo de Mástil	h3 + h13	h1	h2	h4
Triplex	8000	3297	2647	8830
	8500	3463	2813	9330
	9000	3785	3135	9830
	9500	3952	3302	10330
	10000	4118	3468	10830
	10500	4285	3635	11330
	11000	4452	3802	11830
	11500	4618	3968	12330

RB20NH, RB25NH				
Tipo de Mástil	h3 + h13	h1	h2	h4
Triplex	4800	2230	1580	5630
	5400	2430	1780	6230
	5700	2530	1880	6530
	5900	2597	1947	6730
	6300	2730	2080	7130
	7000	2963	2313	7830
	7500	3130	2480	8330
	8000	3297	2647	8830
	8500	3463	2813	9330
	9000	3785	3135	9830
	9500	3952	3302	10330
	10000	4118	3468	10830
	10500	4285	3635	11330
11000	4452	3802	11830	
11500	4618	3968	12330	

* La horquilla es 40mm ó 50mm más alta, según su altura replegada (h13)

** Incluido respaldo de carga

Modelo	Capac. Batería (Ah)	Peso Batería (kg)	4.33 (1000x1200mm ancho)		4.34 (1200x800mm longitud)		L4 4.28 (mm)	L2 4.20 (mm)	L1* 4.19 (mm)	x 1.8 (mm)
			Ast (mm)	Ast3** (mm)	Ast (mm)	Ast3** (mm)				
RB14N	465	700	2684	2466	2750	2666	463	1254	2404	281
	620	900	2740	2538	2816	2738	391	1326	2476	209
RB14NH	620	900	2748	2548	2825	2748	382	1336	2486	199
	775	1100	2806	2620	2892	2820	310	1408	2558	127
RB16N	465	700	2693	2463	2751	2663	513	1254	2404	331
	620	900	2748	2535	2817	2735	441	1326	2476	259
RB16NH	620	900	2755	2545	2826	2745	432	1336	2486	249
	775	1100	2813	2617	2892	2817	360	1408	2558	177
RB16NS	465	700	2702	2459	2752	2659	563	1254	2404	381
	620	900	2755	2531	2817	2731	491	1326	2476	309
RB16NHS	620	900	2748	2548	2825	2748	382	1336	2486	199
	775	1100	2806	2620	2892	2820	310	1408	2558	127
RB16NC	465	700	2731	2502	2789	2702	510	1308	2458	327
	620	900	2800	2592	2872	2792	420	1398	2548	237
RB16NHC	620	900	2807	2602	2881	2802	410	1408	2558	228
RB20NH	620	900	2784	2536	2830	2736	582	1336	2486	399
	775	1100	2837	2608	2895	2808	510	1408	2558	327
	930	1300	2892	2680	2961	2880	438	1480	2630	255
RB25NH	620	900	2805	2560	2853	2760	572	1346	2496	389
	775	1100	2858	2632	2918	2832	500	1418	2568	317
	930	1300	2913	2704	2984	2904	428	1490	2640	245

** Con horquillas de 1150mm

** Ast3 no toma en cuenta la carga diagonal. Usar sólo para aplicación por introducción.



Controles hidráulicos en los dedos



Espacioso habitáculo



Consola de dirección abatible

Hidráulico

- **Potente motor hidráulico AC con bomba de potencia extra en los modelos H, proporciona un alto par para que tanto la elevación como el descenso se realicen con suavidad y control.**

Sistemas eléctricos y de control

- **Sistema de control de última generación con teclado para código de arranque y código de emergencia (velocidad lenta), programa más de 25 parámetros que ajustan con precisión carga, aplicación y conductor.**
- **Sistema CAN-bus reduce el cableado, simplificando y agilizando la detección de averías.**
- **Aviso para el mantenimiento fomenta la observación del correcto mantenimiento para que los componentes tengan una durabilidad óptima y los tiempos de parada sean mínimos.**
- **Control de temperatura en motores de tracción y elevación y en los controladores, que evitan el calentamiento excesivo.**
- **Funcionamiento suave y silencioso del mástil incluye amortiguación del mástil, despliegue continuo y movimiento retráctil sin brusquedades, todo ello para mayor confort y precisión del conductor.**
- **Sistema automático y continuo de reducción de velocidad vigila constantemente la altura de elevación y el ángulo de dirección, ajustando la velocidad para garantizar un funcionamiento seguro y controlado.**
- **Interruptor de seguridad en el asiento impide todo movimiento de horquillas y la traslación si el conductor no está sentado.**
- **Tapa de batería abatible ofrece acceso rápido y fácil para mantenimiento y carga.**
- **Rodillos de batería facilita el cambio rápido y seguro.**

Habitáculo y controles

- **Espacioso habitáculo ofrece confort y protección.**

- **Consola de dirección abatible con ajuste de longitud e inclinación de columna, se eleva para facilitar el acceso y asegura una posición óptima para cada conductor.**

- **Espacios para guardar objetos con compartimentos especialmente diseñados para guardar papelería, botes, vasos, bolígrafos, tijeras, cinta adhesiva, libreta, teléfono, etc...**

- **Asiento de suspensión totalmente ajustable mantiene al conductor seguro, cómodo y alerta en los turnos más largos. (Como opción hay asiento Luxury con apoyo lumbar, suspensión neumática y ajuste eléctrico de altura.)**

- **Controles hidráulicos en los dedos integrados en un cómodo reposabrazos totalmente ajustable, brindan precisión sin esfuerzo.**

- **Monitor multifuncional situación óptima para la visión, mantiene al conductor y al técnico totalmente informados.**

- **Asideros y escalones bajos que facilitan el acceso.**

Opciones

- **Válvula hidráulica extra y líneas hasta el tablero.**
- **Horquillas telescópicas para manipular palés de doble profundidad.**
- **Cámara en las horquillas (y monitor a color)**
- **Preselector de alturas**
- **Dispositivo de Centrado de la inclinación de las horquillas y del desplazador lateral**
- **Posicionador de horquillas**
- **Escala (tolerancia +/- 50 kg)**
- **Bloqueo rápido de batería y sensor**
- **Apoyo para PC y alimentación**
- **Cabina para cámaras frigoríficas**
- **Modificación para entornos muy calientes**
- **Nombre del cliente/logo/ iconos en paneles laterales**
- **Pintura en los colores de la compañía del cliente**



cuando la fiabilidad lo es todo

Diseñadas para ofrecer el máximo rendimiento y una excelente relación calidad/precio, la prestigiosa gama de carretillas y equipos de almacén de Mitsubishi ha sido fabricada según las más exigentes especificaciones para maximizar la productividad y asegurar la máxima fiabilidad...en cualquier aplicación.

Es lo que cabe esperar de una de las más importantes corporaciones del mundo, cuyas compañías se sitúan a la cabeza de la tecnología para que el rendimiento, la calidad y la fiabilidad nunca se vean comprometidas.

Así sabemos que Mitsubishi satisface el 98% de todas las necesidades de manipulación de materiales, ofreciéndoles una variada gama de competitivas opciones de financiación, que van desde la adquisición directa, al alquiler o el leasing.

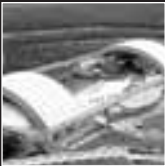
Así pues, su distribuidor local le podrá asesorar tanto sobre el producto idóneo para su aplicación como sobre la financiación.

Además, como nos preocupamos porque no tenga ninguna pérdida de tiempo ni dinero, le ofrecemos un cuidadísimo servicio de atención al cliente.

A través de una red de distribuidores cuidadosamente seleccionada, les ofrecemos un mantenimiento de calidad y servicio postventa que incluyen una selección de garantías para su total tranquilidad.

Nuestra red de distribuidores cuenta con un amplio stock de repuestos autorizados por fábrica, respaldados por un almacén central que mueve millones de piezas, cuyos niveles de stock se mantienen constantemente y consigue un índice de envío inmediato de pedidos del 97%. Así, su carretilla será reparada en la primera visita.

* Mitsubishi Forklift Trucks ha recibido **cuatro** premios diferentes en el certamen anual de la Fork Lift Truck en las áreas de **Ergonomía, Ecología e Innovación.**



WSSM0766 (09/08)
© 2008 MCFE
Printed in The Netherlands

mitforklift@mcfe.nl
www.mitforklift.com

NOTA: Las especificaciones de rendimiento pueden variar dependiendo de las tolerancias estándar de fabricación, las condiciones del vehículo, tipo de neumáticos, condiciones de la superficie o suelo y/o de las aplicaciones o ambiente donde se opera. Las carretillas que aparecen pueden no ser estándar. Si quiere informarse sobre los requisitos de rendimiento específicos y configuraciones disponibles localmente contacte con su distribuidor de carretillas elevadoras de Mitsubishi. Mitsubishi sigue una política de continua mejora de sus productos. Por esta razón, algunos materiales, opciones y especificaciones podrían cambiar sin previo aviso.