

Serie OPB10-20N

Recogepedidos de bajo nivel • Motor de CA • 1.0 – 2.0 toneladas

OPB10NSPF
OPB20NE
OPB20NSP
OPB20NT

La mejor opción... con la máxima versatilidad

Con una gama de cuatro modelos sumamente versátiles, la serie OPB10-20N proporciona soluciones compactas, ergonómicas y fáciles de usar para una gran variedad de necesidades de preparación de pedidos. Desde el modelo básico OPB20NT con timón hasta el completo OPB20NE, todos combinan el confort del operador y el control preciso con un rendimiento eficaz.

El modelo OPB20NE ofrece el máximo nivel en cuanto a modernidad de diseño, rendimiento y seguridad. El modelo OPB20NE alcanza una velocidad de

desplazamiento máxima de 12 km/h con el operador a bordo, pero establece un límite de seguridad de 2,5 km/h con conductor acompañante. El modelo OPB20NSP incorpora una plataforma elevadora, en tanto que el equipamiento del modelo OPB10NSPF incluye horquillas y plataforma elevadoras. El modelo OPB20NT ofrece versatilidad y rendimiento a un precio competitivo.

Chasis

- **Bajo centro de gravedad** junto con unas ruedas de carga de bajo mantenimiento que permiten garantizar una gran estabilidad.
- **Construcción robusta** para una larga duración.

Horquillas

- **Horquillas cónicas** garantizan que los palets entren y salgan con suavidad y facilitan la introducción del palet en ángulo.



Serie OPB10-20N

Recogepedidos de bajo nivel

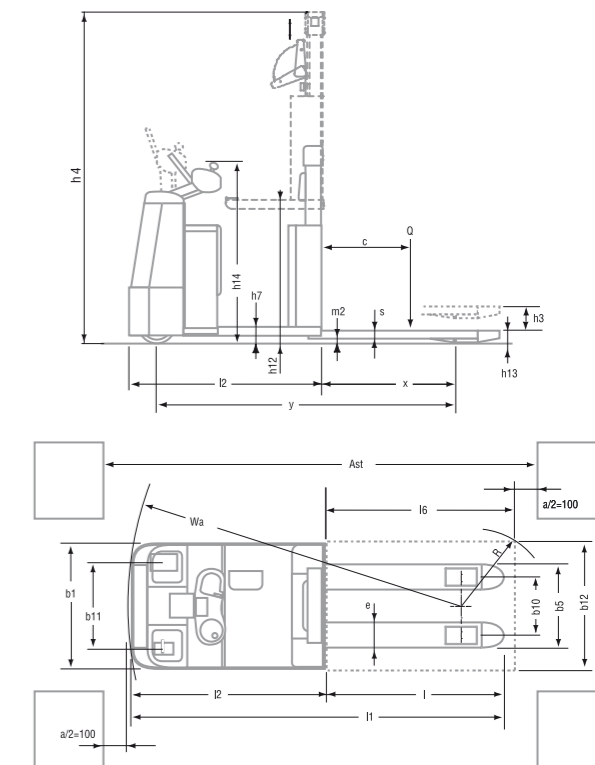
Motor de CA • 1.0 – 2.0 toneladas

Características						
1.1	Fabricante (abreviación)		Mitsubishi	Mitsubishi	Mitsubishi	Mitsubishi
1.2	Designación del modelo del fabricante		OPB10NSPF	OPB20NE	OPB20NSP	OPB20NT
1.3	Fuente de potencia: batería, diesel, gas propano, gasolina		Batería	Batería	Batería	Batería
1.4	Control de dirección: conductor acompañante, de pie, sentado		De pie	De pie	De pie	De pie
1.5	Capacidad específica de elevación	Q	kg	1000	2000	2000
1.6	Distancia al centro de carga	c	(mm)	600	600	600
1.8	Distancia de carga	x	(mm)	630	961	960
1.9	Longitud del chasis	y	(mm)	1890	2040	2025
Peso						
2.1	Peso de la carretilla con carga nominal y batería (max.)		kg	2150	2941	2980
2.2	Carga por eje con carga nominal y batería (max.), lado carga/motriz		kg	720/1330	1072/1869	1010/1970
2.3	Peso por eje sin carga y con batería (max.), lado motriz/carga		kg	710/440	616/325	655/325
Ruedas y Tren de Potencia						
3.1	Neumáticos: PT=Power Thane, Vul=Vulkollan, rueda de tracción / rueda porteadora			Vul/Vul	Vul/Vul	Vul/Vul
3.2	Dimensiones del neumático, lado motriz		(mm)	250 x 85	250 x 85	250 x 85
3.3	Dimensiones del neumático, lado de la carga		(mm)	85 x 75	85 x 75	85 x 75
3.4	Dimensiones ruedas de apoyo (diámetro x ancho)		(mm)	150 x 50	150 x 50	150 x 50
3.5	Numero de ruedas, lado motriz/carga (x = motrices)			2 + 1x/4	2 + 1x/4	2 + 1x/4
3.6	Distancia entre centros de ruedas, lado motriz	b10	(mm)	455	554	455
3.7	Distancia entre centros de ruedas, lado de la carga	b11	(mm)	355	375	390
Dimensiones						
4.2	Altura con mástil replegado (ver tablas)	h1	(mm)	1335	1335	1335
4.4	Elevación estándar	h3	(mm)	800	115	115
4.8	Altura asiento	h7	(mm)	130	105	150
4.9	Altura hasta el timón / la consola de dirección (min./máx.)	h14	(mm)	1050/1160	1140/1220	1050/1160
4.14	Altura de la plataforma del conductor	h12	(mm)	130/930	130	130/930
4.15	Altura horquillas, totalmente replegadas	h13	(mm)	95	85	85
4.19	Longitud total	l1	(mm)	2895	2412	2400
4.20	Longitud al frente de las horquillas (incluye el grosor de las horquillas)	l2	(mm)	1250	1262	1250
4.21	Ancho total	b1/b2	(mm)	790	810	790
4.22	Dimensiones de las horquillas (grosor, ancho, longitud)	s / e / l	(mm)	65/165/1150	165/1150	165/1150
4.25	Anchura exterior de las horquillas (mínimo/máximo)	b5	(mm)	520	540	540
4.32	Distancia al suelo en el centro del chasis, (horquillas bajadas)	m2	(mm)	30	30	25
4.34a	Ancho del pasillo de trabajo (Ast) con palets de 800 x1200 mm, carga a lo largo	Ast	(mm)	2986	2891	2891
4.34b	Ancho del pasillo de trabajo (Ast3) con palets de 800 x1200 mm, carga a lo largo	Ast3	(mm)	2860	2664	2664
4.35	Radio de giro	Wa	(mm)	2090	2225	2225
Rendimientos						
5.1	Velocidades desplazamiento, con/sin carga		km/h	10/12	12/12	10/12
5.2	Velocidades elevación, con/sin carga		m/s	0.13/0.25	0	0.04/0.05
5.3	Velocidades descenso, con/sin carga		m/s	0.09/0.08	0	0.04/0.02
5.7	Accesibilidad en pendientes, con/sin carga		%	7/15	7/15	7/15
5.10	Frenos de servicio: (mecánicos/hidráulicos/eléctricos/neumáticos)			Eléctrico	Eléctrico	Eléctrico
Motor Eléctrico						
6.1	Capacidad del motor de tracción (60 min. en ciclo corto)		kW	2.2	2.2	2.2
6.2	Potencia del motor de elevación con factor de operación de 15%		kW	2.0	2.0	2.0
6.4	Batería, voltage/capacidad después de 5 horas de descarga		V/Ah	24/375, 465	24/375, 465	24/375, 465
6.5	Peso de la batería		kg	280 - 360	280 - 360	280 - 360
Accesorios						
8.1	Tipo de control de velocidad			Continuo	Continuo	Continuo
8.4	Nivel sonoro al oído del conductor (EN 12053)		dB(A)	64	63	64

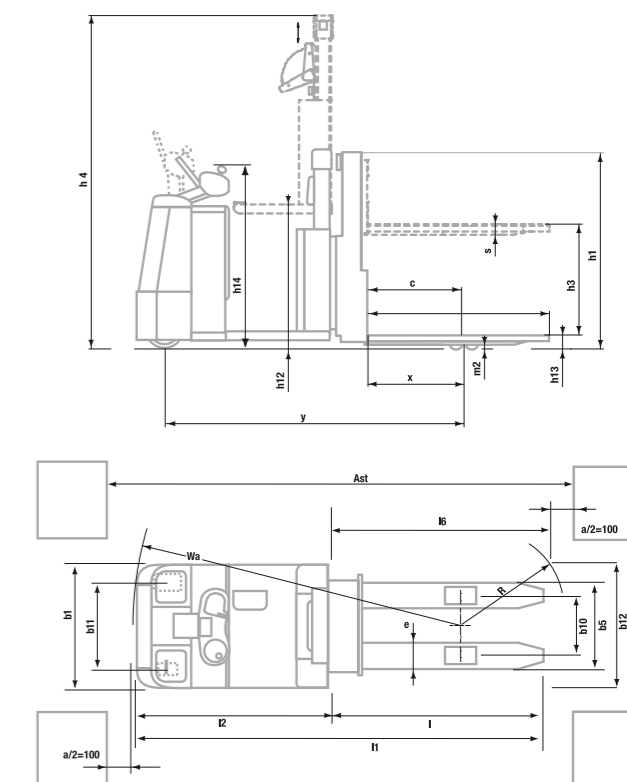
Estas especificaciones pueden cambiar debido a mejoras continuas.

(1) Opciones: Velocidad de traslación más alta: 12 km/h con cargas de hasta 600 kg.

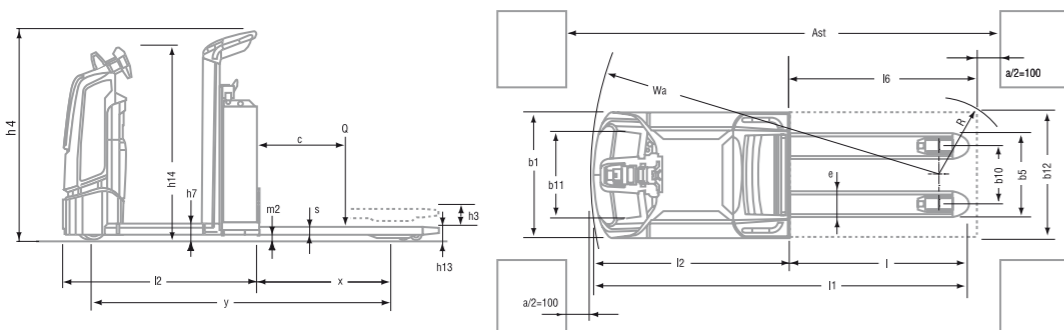
OPB20NSP: con plataforma de elevación



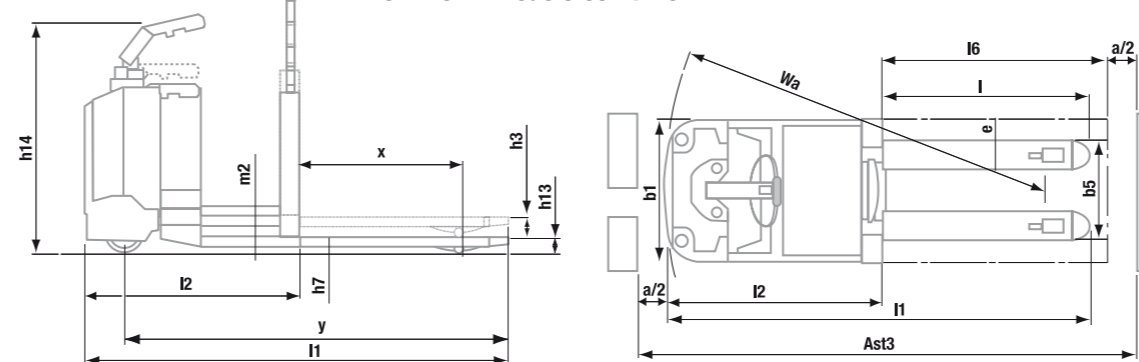
OPB10NSPF: con plataforma y horquillas de elevación



OPB20NE: modelo básico



OPB20NT: modelo con timón



$$Ast = Wa + R + a$$

$$Ast = \text{Ancho de pasillo de circulación}$$

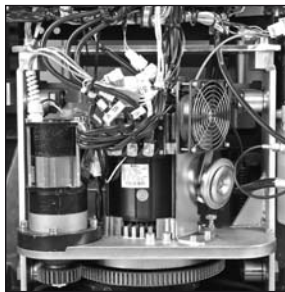
$$Wa = \text{Radio de giro}$$

$$a = \text{Margen de seguridad} = 2 \times 100 \text{ mm}$$

$$R = \sqrt{(l6 - x)^2 + (b12 / 2)^2}$$



Timón "Maxius"



Potente motor de CA



Cabina espaciosa con peldaño

Accionamiento

- El potente motor de CA ofrece una alta velocidad de accionamiento en rampa y un rendimiento excelente, además de un funcionamiento suave, silencioso, controlado, mayor longitud de desplazamiento y menos requisitos de mantenimiento.
- Dispositivo sensor de carga patentado en la OPB20NT optimiza la presión de las ruedas motrices sobre el suelo para mejorar la tracción.

Sistema de dirección

- Dirección eléctrica asistida, ofrece un control preciso en velocidad, reducción de velocidad en curvas y centrado automático de la rueda motriz.
- Menor radio de giro combinado con un timón de gran sensibilidad y un chasis compacto para ofrecer una maniobrabilidad excepcional.
- Timón de última generación en la OPB20NT, que ofrece la máxima innovación en diseño ergonómico, comodidad y seguridad.

Frenos

- Frenado regenerativo que permite un control eficaz, menor desgaste de frenos y mayor eficiencia.

Sistemas eléctricos y de control

- Controlador programable ajusta la aceleración, la velocidad de desplazamiento y de frenado según la aplicación y el operador para disfrutar de una gran versatilidad.
- Diagnóstico a bordo y carpeta con memoria de errores para agilizar el servicio y evitar posibles daños.

Mandos y compartimiento del operador

- El timón "Maxius" ofrece lo mejor en ergonomía, confort y diseño. Con todos los controles situados fácilmente al alcance de la mano.
- Cabina espaciosa con peldaño bajo para facilitar la entrada y salida al área del operador desde ambos lados.
- Suelo suspendido con superficie de caucho texturizada que amortigua los golpes y evita los deslizamientos.
- Cómodo respaldo que reduce la fatiga del conductor.
- Función de velocidad de desplazamiento y bloqueo del timón incluidas en la OPB20NT para un mayor control y una seguridad en zonas reducidas.
- Barra protectora en la OPB20NT desvía los obstáculos del timón y de las manos del operador para proteger a ambos y evitar accidentes.
- Pantalla nítida permite que el operario y el ingeniero de servicio estén informados en todo momento, por lo que contribuye a evitar que se produzcan daños e indica cuándo se debe realizar el mantenimiento.
- Eje del timón de aluminio en la OPB20NT; ligero aunque muy resistente y con forma en ángulo para ofrecer la máxima comodidad.

Otras características

- Potente iluminación con LED blancos en el panel frontal del modelo OPB20NE que garantiza gran visibilidad ante otros vehículos.
- Funciones de acceso rápido permite llegar fácil y rápidamente a todas las áreas de revisión y mantenimiento.

Opciones

OPB20NT

- Amplia variedad de dimensiones de horquillas
- Dirección eléctrica asistida
- Indicador del peso de la carga
- Nombre / logotipo / ilustraciones del cliente en los paneles laterales
- Parachoques
- Soporte para lista de pedidos o monitor de ordenador

OPB10-20NE

- Amplia variedad de dimensiones de horquillas
- Dispositivo para cambio de baterías
- Nombre / logotipo / ilustraciones del cliente en los paneles laterales
- Soportes para rollos de embalaje
- Botones de control de dirección en los lados
- Intermitentes LED opcionales



OPB20NT

cuando la fiabilidad lo es todo

Diseñadas para ofrecer el máximo rendimiento y una excelente relación calidad/precio, la prestigiosa gama de carretillas y equipos de almacén de Mitsubishi ha sido fabricada según las más exigentes especificaciones para maximizar la productividad y asegurar la máxima fiabilidad...en cualquier aplicación.

Es lo que cabe esperar de una de las más importantes corporaciones del mundo, cuyas compañías se sitúan a la cabeza de la tecnología para que el rendimiento, la calidad y la fiabilidad nunca se vean comprometidas.

Así sabemos que Mitsubishi satisface el 98% de todas las necesidades de manipulación de materiales, ofreciéndoles una variada gama de competitivas opciones de financiación, que van desde la adquisición directa, al alquiler o el leasing.

Así pues, su distribuidor local le podrá asesorar tanto sobre el producto idóneo para su aplicación como sobre la financiación.

Además, como nos preocupamos porque no tenga ninguna pérdida de tiempo ni dinero, le ofrecemos un cuidadosísimo servicio de atención al cliente.

A través de una red de distribuidores cuidadosamente seleccionada, les ofrecemos un mantenimiento de calidad y servicio postventa que incluyen una selección de garantías para su total tranquilidad.

Nuestra red de distribuidores cuenta con un amplio stock de repuestos autorizados por fábrica, respaldados por un almacén central que mueve millones de piezas, cuyos niveles de stock se mantienen constantemente y consigue un índice de envío inmediato de pedidos del 97%. Así, su carretilla será reparada en la primera visita.

* Mitsubishi Forklift Trucks ha recibido cuatro premios diferentes en el certamen anual de la Fork Lift Truck en las áreas de Ergonomía, Ecología e Innovación.



WSSM1107 (01/09)
© 2009 MCFE
Printed in The Netherlands

mitforklift@mcf.nl
www.mitforklift.com

NOTA: Las especificaciones de rendimiento pueden variar dependiendo de las tolerancias estándar de fabricación, las condiciones del vehículo, tipo de neumáticos, condiciones de la superficie o suelo y/o de las aplicaciones o ambiente donde se opera. Las carretillas que aparecen pueden no ser estándar. Si quiere informarse sobre los requisitos de rendimiento específicos y configuraciones disponibles localmente contacte con su distribuidor de carretillas elevadoras de Mitsubishi. Mitsubishi sigue una política de continua mejora de sus productos. Por esta razón, algunos materiales, opciones y especificaciones podrían cambiar sin previo aviso.