



Carretillas Térmicas

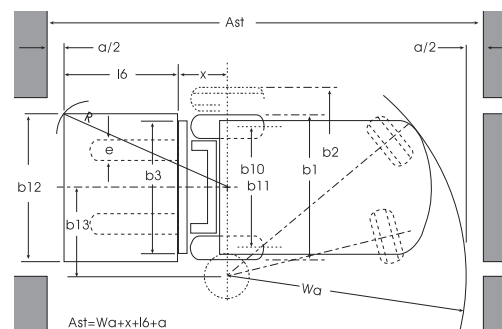
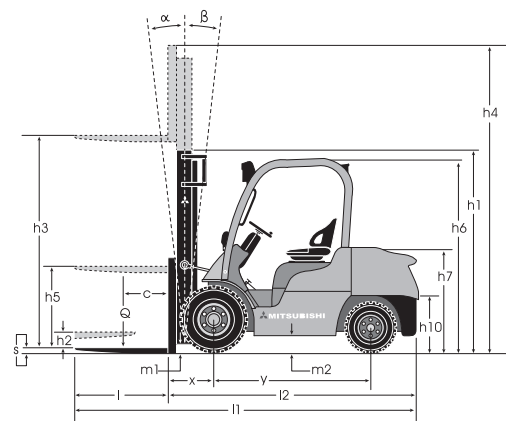
2.0 - 3.5 toneladas



FD/FG20N
FD/FG25N
FD/FG30N
FD/FG35N

Características y capacidad del mástil

| Tipo de Mástil | FD/FG20N-FD/FG25N | | | FD/FG20N | | FD/FG25N | |
|----------------|-------------------|----------|----------|-------------|----------------------|-------------|----------------------|
| | h3 mm | h1 mm | h4 mm | h2/h5 mm | Q @ c=500mm kg | h2/h5 mm | Q @ c=500mm kg |
| Simplex | 3000 | 1995 | 4050 | 100 | 2000 | 100 | 2500 |
| | 3300 | 2145 | 4340 | 100 | 2000 | 100 | 2500 |
| | 3740 | 2410 | 4770 | 100 | 2000 | 100 | 2500 |
| | 4100 | 2590 | 5140 | 100 | 2000 | 100 | 2500 |
| | 4500 | 2800 | 5530 | 100 | 2000 | 100 | 2500 |
| | 5000 | 3050 | 6050 | 100 | 1950 | 100 | 2400 |
| Duplex | 3000 | 1995 | 4050 | 980 | 2000 | 980 | 2500 |
| | 3300 | 2145 | 4340 | 1130 | 2000 | 1130 | 2500 |
| | 3700 | 2410 | 4750 | 1390 | 2000 | 1390 | 2500 |
| | 4020 | 2590 | 5080 | 1570 | 2000 | 1570 | 2500 |
| Triplex | 3730 | 1800 | 4760 | 780 | 2000 | 780 | 2500 |
| | 4030 | 1900 | 5060 | 880 | 2000 | 880 | 2500 |
| | 4300 | 2000 | 5360 | 980 | 1950 | 980 | 2500 |
| | 4750 | 2140 | 5800 | 1130 | 1900 | 1130 | 2400 |
| | 5060 | 2260 | 6140 | 1250 | 1850 | 1250 | 2350 |
| | 5500 | 2400 | 6540 | 1390 | 1800 | 1390 | 2200* |
| | 5990 | 2590 | 7040 | 1570 | 1750* | 1570 | 2100* |
| | 6490 | 2850 | 7540 | 1830 | 1650* | 1830 | 1750* |
| 7000 | 3050 | 8050 | 2040 | 1250* | 2040 | 1250* | |



Características y capacidad del mástil

| Tipo de Mástil | FD/FG30N | | | | | FD/FG35N | | | | |
|----------------|----------|----------|----------|-------------|----------------------|----------|----------|----------|-------------|----------------------|
| | h3 mm | h1 mm | h4 mm | h2/h5 mm | Q @ c=500mm kg | h3 mm | h1 mm | h4 mm | h2/h5 mm | Q @ c=500mm kg |
| Simplex | 3030 | 2050 | 4090 | 100 | 3000 | 3000 | 2180 | 4060 | 100 | 3500 |
| | 3270 | 2170 | 4330 | 100 | 3000 | 3300 | 2300 | 4360 | 100 | 3500 |
| | 3700 | 2430 | 4760 | 100 | 3000 | 3720 | 2510 | 4780 | 100 | 3500 |
| | 4000 | 2610 | 5060 | 100 | 3000 | 4000 | 2770 | 5060 | 100 | 3500 |
| | 4500 | 2870 | 5560 | 100 | 3000 | 4500 | 3010 | 5560 | 100 | 3500 |
| | 5000 | 3120 | 6060 | 100 | 2900 | 5000 | 3260 | 6060 | 100 | 3500 |
| Duplex | 3000 | 2050 | 4060 | 1030 | 3000 | 3010 | 2180 | 4070 | 1170 | 3500 |
| | 3250 | 2170 | 4310 | 1150 | 3000 | 3300 | 2300 | 4360 | 1290 | 3500 |
| | 3700 | 2430 | 4760 | 1420 | 3000 | 3720 | 2625 | 4780 | 1610 | 3500 |
| | 4010 | 2610 | 5070 | 1600 | 3000 | 4000 | 2770 | 5060 | 1750 | 3500 |
| Triplex | 3690 | 1830 | 4750 | 810 | 3000 | 3730 | 1940 | 4790 | 930 | 3500 |
| | 3990 | 1930 | 5050 | 910 | 3000 | 4010 | 2060 | 5070 | 1050 | 3500 |
| | 4320 | 2050 | 5380 | 1030 | 3000 | 4390 | 2180 | 5450 | 1170 | 3500 |
| | 4700 | 2170 | 5760 | 1150 | 3000 | 4700 | 2300 | 5760 | 1290 | 3500 |
| | 5060 | 2290 | 6120 | 1270 | 2900 | 5030 | 2450 | 6090 | 1430 | 3450 |
| | 5450 | 2430 | 6510 | 1420 | 2800 | 5580 | 2630 | 6640 | 1610 | 3300 |
| | 5970 | 2610 | 7030 | 1600 | 2700 | 6000 | 2770 | 7060 | 1750 | 3200 |
| | 6470 | 2870 | 7530 | 1860 | 2350 | 6510 | 2940 | 7570 | 1930 | 2350 |
| 7000 | 3070 | 8060 | 2060 | 1600 | 7000 | 3140 | 8060 | 2120 | 1600 | |

Todas las dimensiones incluyen el respaldo de carga. Si el respaldo de carga no se usa, h5 se incrementa en 390 mm (20N, 25N), 350 mm (30N), 240 mm (35N), mientras h4 disminuye en 390 mm (20N, 25N), 350 mm (30N), 240 mm (35N).

- h1 Altura con mástil repliegado
- h2 Elevación libre estándar
- h3 Elevación de las horquillas
- h4 Altura con mástil desplegado
- h5 Gran elevación libre
- Q Capacidad de elevación, carga nominal
- c Centro de carga (distancia)

* Las capacidades mostradas son para carretillas equipadas con neumáticos dobles. Consulte su concesionario para obtener la máxima inclinación trasera permitida para la capacidad especificada.

Estas capacidades están calculadas con ruedas superelásticas (SE).



CSSM1049 (04/08)
© 2008 MCFE
Printed in The Netherlands

mitforklift@mcf.nl
www.mitforklift.com

NOTA: Las especificaciones de rendimiento pueden variar dependiendo de las tolerancias estándar de fabricación, las condiciones del vehículo, tipo de neumáticos, condiciones de la superficie o suelo y/o de las aplicaciones o ambiente donde se opera. Las carretillas que aparecen pueden no ser estándar. Si quiere informarse sobre los requisitos de rendimiento específicos y configuraciones disponibles localmente contacte con su distribuidor de carretillas elevadoras de Mitsubishi. Mitsubishi sigue una política de continua mejora de sus productos. Por esta razón, algunos materiales, opciones y especificaciones podrían cambiar sin previo aviso.

Principales prestaciones

Desarrolladas para que sus conductores consigan la máxima productividad, las carretillas de la serie FD/FG N de Mitsubishi redefinen el estándar de carretillas contrapesadas térmicas. Ninguna otra carretilla tiene tantas prestaciones avanzadas ni ofrece un rendimiento similar para su inversión inicial.

- *Bajo nivel de ruidos que incrementa la comodidad del conductor.*
- *Tren de potencia totalmente flotante garantiza un nivel de ruidos y vibraciones excepcionalmente bajo, que mantiene al conductor más relajado.*
- *Motores diesel de alto rendimiento y fácil mantenimiento con bajas emisiones y bajo consumo.*
- *Sofisticados motores de gas LPG, dotados de un sistema de control del motor y convertidor catalítico regulado significan bajas emisiones y bajo consumo.*
- *Claro panel de instrumentos que controla todas las funciones vitales de la carretilla e incluye un indicador de condiciones neutras de arranque para más seguridad.*
- *Columna de dirección ajustable con función de memoria que garantiza una posición óptima del conductor en todo momento.*
- *Confort de automóvil, asiento de suspensión totalmente ajustable dotado de sujeciones en las caderas, cinturón de seguridad (con indicador) y micro en el asiento que impide la traslación y la elevación/descenso si el conductor no está sentado.*
- *Distribución de los pedales como en un automóvil con frenos de tambor autoajustables para un manejo más sencillo con poco esfuerzo.*
- *Atractiva cabina con cilindros de inclinación, salpicadero y área de los pies totalmente cubiertos.*
- *Mástil de gran visibilidad, tablero portahorquillas y tejadillo protege conductor pensados para garantizar una excelente visibilidad desde todos los ángulos.*
- *Largos intervalos de mantenimiento (500 horas), que reducen el coste de operación e incrementan la productividad.*

Opciones

- *Controles fingertip situados en un reposabrazos ergonómico.*
- *Desplazamiento lateral integrado para una fácil manipulación.*
- *Controles de horizontalidad del mástil que mejoran la productividad.*
- *Una gama de cabinas instaladas en fábrica.*

cuando
la fiabilidad
lo **es todo**

Diseñadas para ofrecer el máximo rendimiento y una excelente relación calidad/precio, la prestigiosa gama de carretillas y equipos de almacén de Mitsubishi ha sido fabricada según las más exigentes especificaciones para maximizar la productividad y asegurar la máxima fiabilidad...en cualquier aplicación.

Es lo que cabe esperar de una de las más importantes corporaciones del mundo, cuyas compañías se sitúan a la cabeza de la tecnología para que el rendimiento, la calidad y la fiabilidad nunca se vean comprometidas.

Así sabemos que Mitsubishi satisface el 98% de todas las necesidades de manipulación de materiales, ofreciéndoles una variada gama de competitivas opciones de financiación, que van desde la adquisición directa, al alquiler o el leasing.

Así pues, su distribuidor local le podrá asesorar tanto sobre el producto idóneo para su aplicación como sobre la financiación.

Además, como nos preocupamos porque no tenga ninguna pérdida de tiempo ni dinero, le ofrecemos un cuidadísimo servicio de atención al cliente.

A través de una red de distribuidores cuidadosamente seleccionada, les ofrecemos un mantenimiento de calidad y servicio postventa que incluyen una selección de garantías para su total tranquilidad.

Nuestra red de distribuidores cuenta con un amplio stock de repuestos autorizados por fábrica, respaldados por un almacén central que mueve millones de piezas, cuyos niveles de stock se mantienen constantemente y consigue un índice de envío inmediato de pedidos del 97%. Así, su carretilla será reparada en la primera visita.

Encontrarán más información sobre su dealer más próximo en

www.mitforklift.com

** Mitsubishi Forklift Trucks ha recibido **cuatro** premios diferentes en el certamen anual de la Fork Lift Truck en las áreas de **Ergonomía, Ecología e Innovación.***

